

# ふるさと林道事業 「客土吹付緑化工」

<勾配 (1 : 0.6) > <吹付厚 t=3~5cm>

工事名：ふるさと林道補助事業

林道雉子ヶ尾梶山線開設工事

発注者：群馬県 安中市役所

施工場所：安中市下秋間七曲り地内

林道開設工事に伴い、岩盤は1:0.6の急勾配でラス網を併用した客土吹付け工を行い緑化させる。

本施工では従来の「のり剤」・「団粒化剤」・「保水剤」に代わり急斜面でも雨水に強く、また発芽率に優れた『パルコートグリーン』が採用された。

施工前



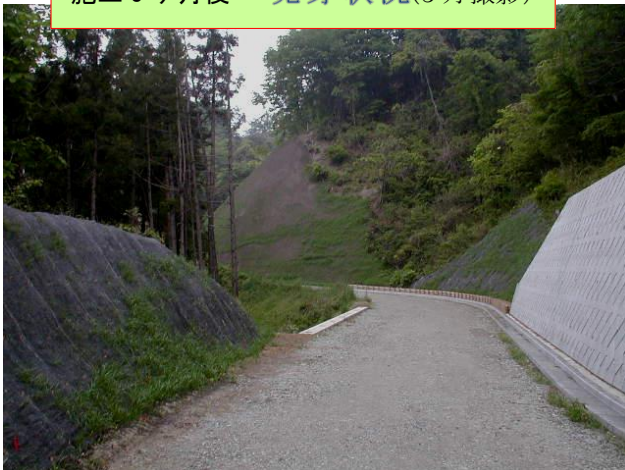
## ◆◆1タンク(4m³)あたりの材料の配合量◆◆

- ・緑化安定剤 … パルコートグリーン
- ・基盤材 … 配合客土
- ・肥料 … ハイコントロール(12kg) 高度化成(5kg)
- ・種子 … トールフェスク(3kg) レッドトップ(0.15kg)  
バースフットトレホイル(0.7kg) オーチャードグラス(2kg)

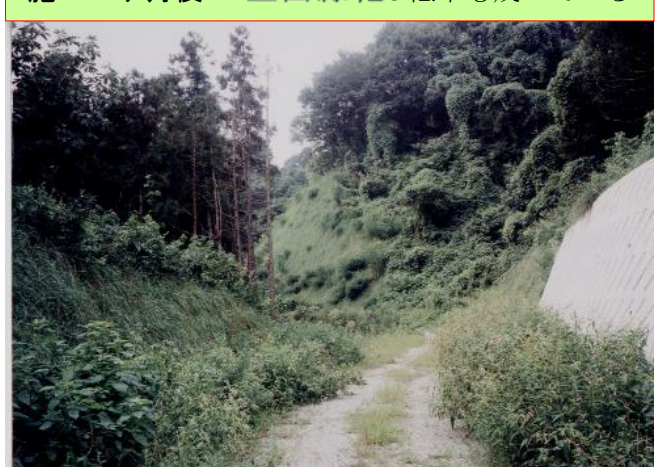
高所作業車を用いた施工状況



施工3ヶ月後 発芽状況(5月撮影)



施工6ヶ月後 全面緑化し低木も茂っている



# 都市公園事業 『客土吹付工』

<勾配 (1 : 1.5) > <吹付厚 1 cm >

工事名：単独公共都市公園事業

群馬ファミリーパーク法面緑化工事

発注者：群馬県 都市公園事務所

施工場所：群馬県高崎市寺尾町地内

都市公園の造成工事に伴い、切土のり面を地場にみられるハギを主体に緑化が計画された。

従来の土壌改良材よりも発芽率や保水・保肥性に優れ、ミネラル分を豊富に含んだ「木灰」を原料とする『パルコートグリーン』を接合材とし、客土吹付工を実施した。

施工前



配合材料：パルコートグリーン，客土  
ヤマハギ他種子，高度化成他肥料，



施工直後



1ヶ月後



7ヵ月後



地場の草花もみられる



施工前と施工後



# ダム建設工事「厚層基材吹付工」

<勾配 (1 : 0.5) > <吹付厚 t=5cm >

工事名：八ッ場沢進入路(1)工事（法面厚層吹付け工事）

発注者：国土交通省 関東地方建設局

八ッ場ダム工事事務所

施工場所：群馬県吾妻郡長野原町川原畑地先

国土交通省が建設を進めている八ッ場ダム建設工事に伴い迂回路建設する。切土を緑化するため（勾配 1 : 0.5）厚層基材吹付け工事を行った。  
急勾配のため、発芽や植物の生育が心配され『パルコートグリーン』が採用された。

施工区 全景



土壌緑化安定剤『パルコートグリーン』を使用する。

《木灰》を主原料としており、《木灰》のはたらきは「のり剤」「団粒化剤」「保水剤」「保肥剤」の役割を同時に担う。

- 基盤材 (バーク) 4m<sup>3</sup>
- 肥料 (高度化成 15-15-15) (ハイコントロール 16-5-10)
- 種子 (トールフェスク他、ヨモギやススキといった現地と同じ草木)

吹付け前



吹付け後



施工状況



施工後  
2ヶ月後

