

# 《崩落法面の復旧工事》

工事名：ま交鹿み第 K-K-2 号  
鹿島城山公園法面復旧工事

発注者：鹿嶋市 建設部 みどり推進課

施工場所：鹿嶋市城山地区内



★ 施工前 ★  
土のう袋を積重ねて、  
これ以上の崩落を防ぐ  
— のり面勾配 —  
(1 : 0.8~1.0)



★ 攪拌工 ★ 改良土の色が均一になるまで良く攪拌



★ 施工状況 ★

★ 施工状況 ★



★ 転圧工 ★  
バケット転圧



★ 施工完了 ★  
この後張り芝工を  
施工する。



★ 施工4ヶ月後 ★  
その後の降雨にも崩落  
等はなし、植生も良好。



# 《トンネル出口の復旧盛土》

工事名：橋梁整備工事  
「(仮称)新曾束大橋道幹 2028 号線」

発注者：大津市役所 道路建設課

施工場所：滋賀県大津市大石曾束町地内

滋賀県大津市のトンネル新設工事における掘削土砂を盛土材として再利用した。

掘削土砂は、粘着力が低下していたため、盛土材に用いるためには土質安定処理が有効である。

安定処理後の**植栽**と周辺環境面を十分配慮し、改良材には、カリなどの栄養分を多分に含む「木灰」を主原料とした**木質パルプスラッジ系固化材『パルコート』**が採用された。

★ 施工前 ★



★ 攪拌工 ★

改良土の色が 0.7 m<sup>3</sup>バックホウスケルトンバケットにて攪拌

## 設計条件

盛土斜面角： $\beta = 45^\circ$

盛土の高さ： $H = 20\text{m}$

対象土の単位体積重量： $\gamma_t = 1.61\text{t/m}^3$

対象土の内部摩擦角： $\phi = 20^\circ$

現場目標強度： $C = 2.01\text{tf/m}^2$

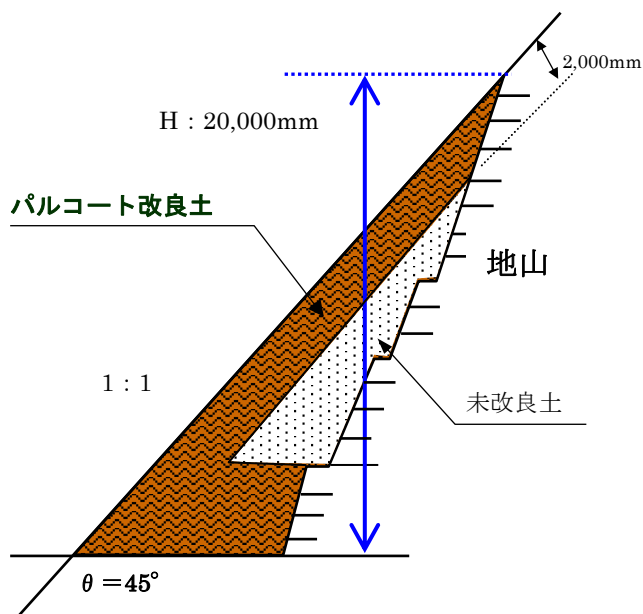
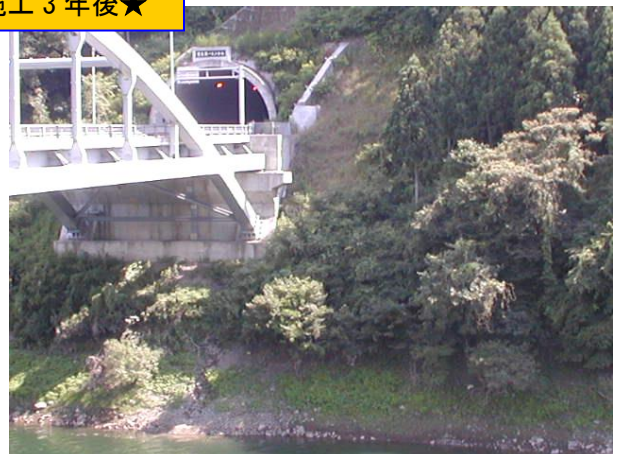
改良範囲：底面～5m：盛土全部

5m～20m：表層 2m の改良

★ 施工後 ★



★ 施工 3 年後 ★



# 《崩落法面の復旧工事》

工事名：農林漁業用揮発油税財源身替農道整備事業  
中野北部3期地区 第5-1工区舗装工事

発注者：長野県 北信地域振興局 農地整備課  
(旧 北信地方事務所)

施工場所：長野県中野市柳沢地内

施工前



のり面勾配 (1 : 0.8~1.2)

発生土の搬出



現場では改良のスペースがないため、他の場所で『パルコート』混合をする

攪拌工



改良土の色が均一になるまで良く攪拌

施工完了



のり面整形工



施工9ヶ月後

緑化も良好で地盤も安定している



# 【2000年(平成12年)有珠山噴火】に伴う災害復旧事業

## 谷止工に伴う現場発生土の再利用

工事名：金比羅山その3 治山施設災害復旧事業

発注者：林野庁 北海道森林管理局

後志森林管理署 室蘭事務所

工事場所：虻田郡虻田町洞爺湖温泉地内

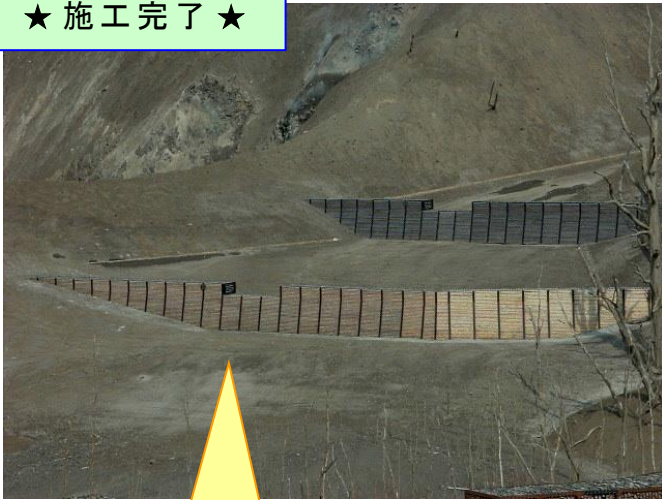
現場発生土を、のり面盛土として再利用する。

「パルコート」は、木灰を主原料としており、土の団粒化を促進させ固化することから、土の間隙比を上げるため改良土の透水性が上昇し盛土内部の水を効率良く排水させ法面崩落を防ぎ且つ植生に良い土壌となる。

★ 現場全景 ★



★ 施工完了 ★



パルコート改良土

★ 現場全景 ★



◆ 施工6年後 ◆

改良地盤は、安定している



# 《崩落法面の復旧工事》

工事名：道営中山間(一般)事業  
端野豊北地区 第一工区  
発注者：北海道 オホーツク総合振興局  
中部耕地出張所  
施工場所：北見市端野豊実地内



★ 施工前 ★

— のり面勾配 —  
(1:1)



★ 攪拌工 ★

改良土の色が  
均一になるま  
で良く攪拌



★ 鋤取り工 ★



★ バケット転圧工  
および  
のり面整正工 ★



★ 転圧工 ★



★ 施工完了 ★



★ 2年後 ★



# 《排水路崩落法面の復旧工事》

工事名：湧別地区 暗渠排水外一連工事  
 発注者：国土交通省 北海道開発局  
 網走開発建設部 北見農業事務所  
 施工場所：紋別郡湧別町東地内

布団籠工等の対策工が検討されたが、景観や周辺環境、さらに現場発生土の抑制も考慮し『パルコート』が採用された。

『パルコート』は、木質系パルプスラッシュ灰を主原料としており、土の団粒化を促進させ固化することから、土の間隙比を上げるため改良土の透水性が上昇し盛土内部の水を効率良く排水させ法面の崩落を防ぎ且つ植生に良い土壌となる。

## ★施工前★

のり面勾配 (1:1)



## ★攪拌工★

改良土の色が均一になるまで良く攪拌



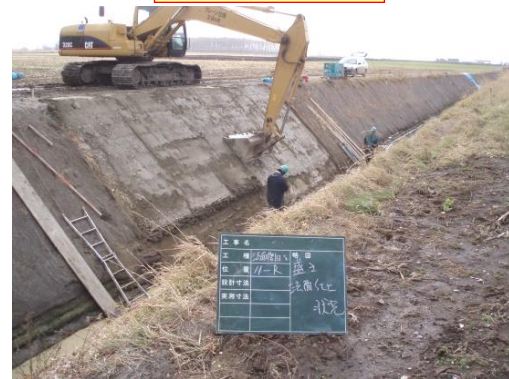
## ★段切り工★



## ★改良土転圧工★



## ★のり面整形工★

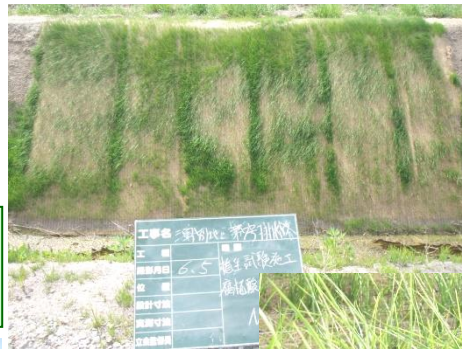


## ★★施工完了★



## ★植生マット張工★

パルコート改良面に直接植生マットを張る



## ★施工6ヶ月後★

植生良好 崩落もなし

